

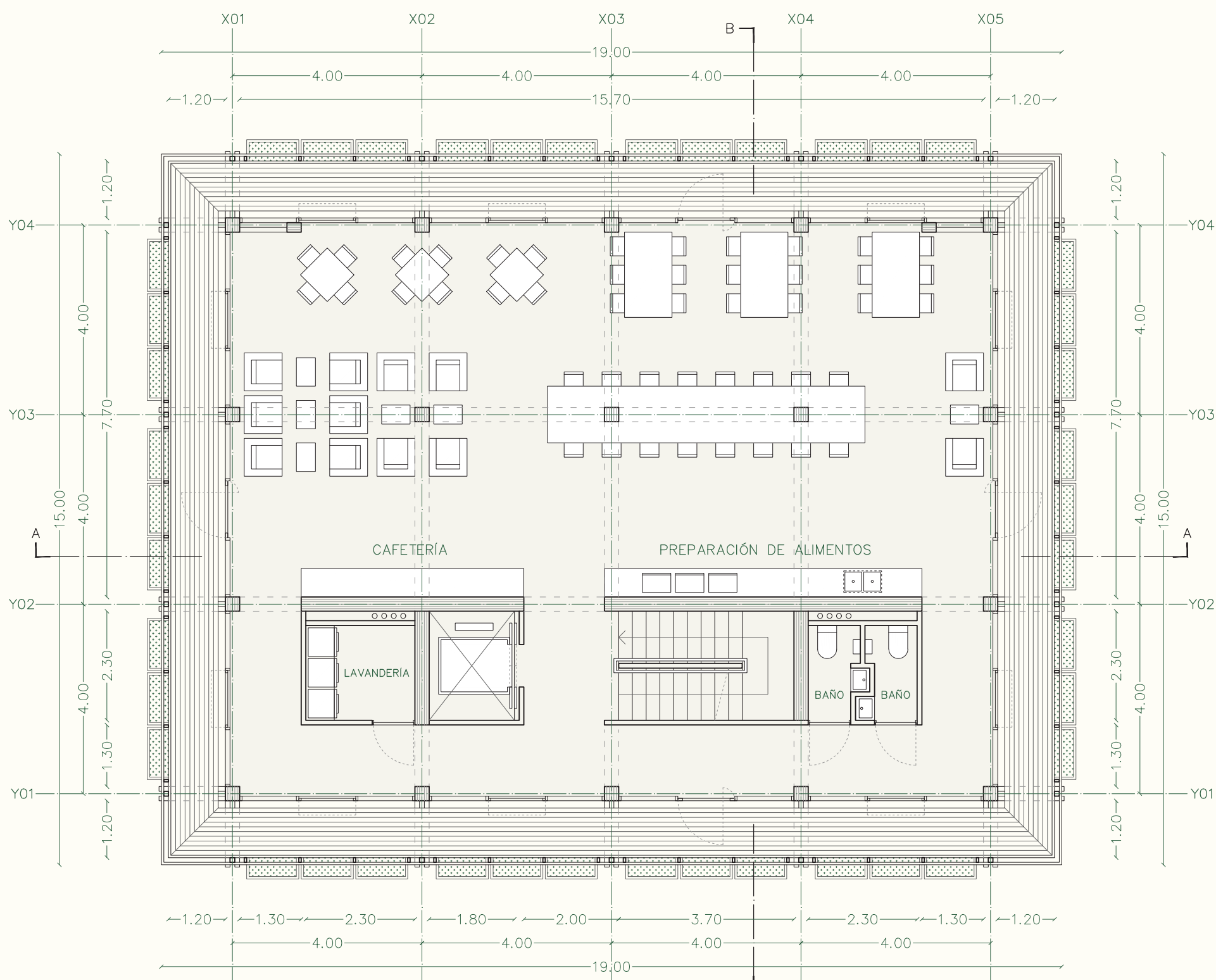
UNA CASA EN EL DOSEL: HABITAR LA COPA DE LOS ÁRBOLES



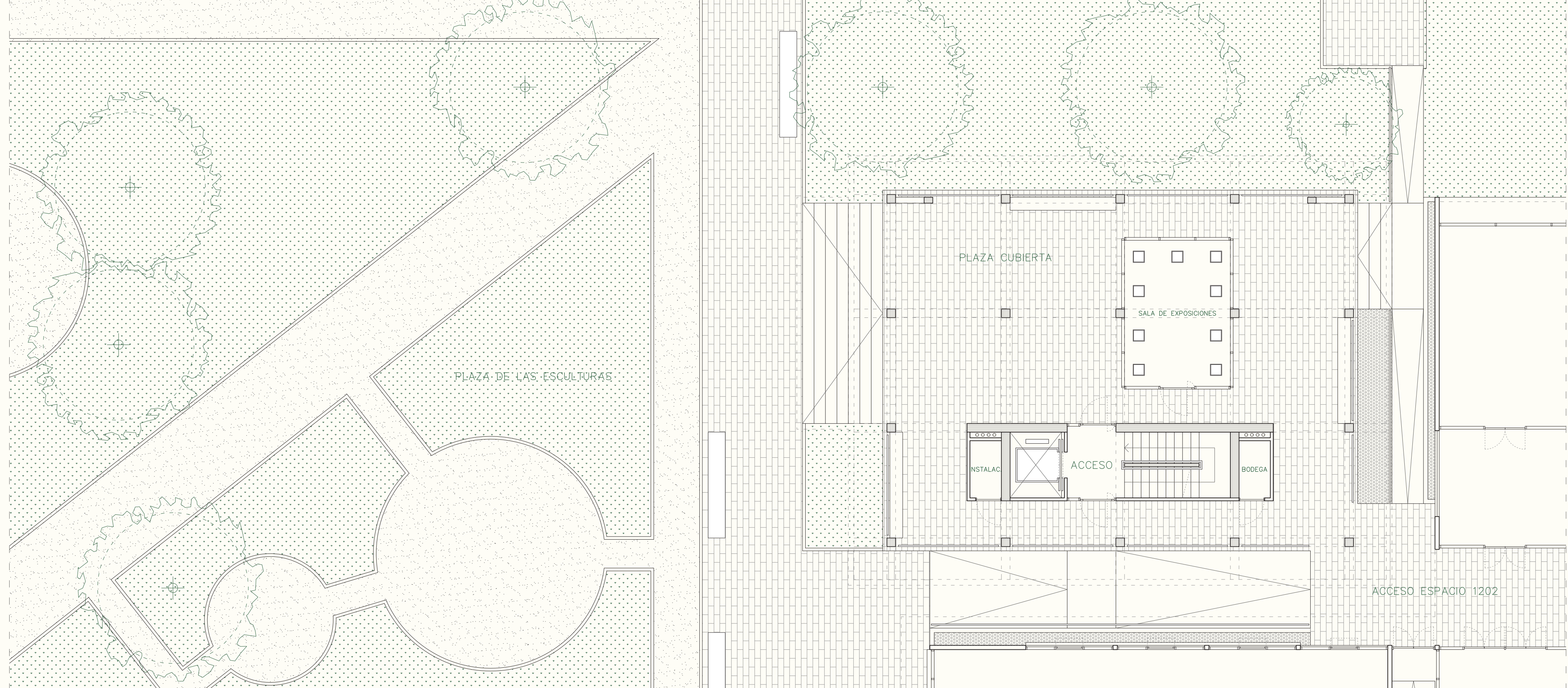
El dosel arbóreo es el hábitat formado por las copas de los árboles, donde se entrelazan ramas y hojas en una cobertura continua que regula la radiación solar. Atendiendo la importancia de los árboles que caracterizan el emplazamiento, la propuesta busca habitar este estrato superior, y que el follaje de los árboles sea parte de la experiencia interior, como paisaje y filtro natural de la luz. A partir de esto el proyecto es una urdimbre de madera, una estructura que se levanta para mirar desde arriba y configurar una atmósfera difusa en el interior. Estos espacios están rodeados por un balcón que recorre todo el perímetro compuesto por una trama de celosías que a su vez sirven de soporte para una vegetación que lleva la experiencia del follaje a todas las fachadas envolviendo el edificio. Por otra parte se hace una analogía con la "casa en el árbol" en relación al programa y su escala, para otorgarle un carácter doméstico y cercano para los estudiantes. De esta manera, cada espacio es tratado en su dimensión social como si fuera un recinto de una casa: el espacio para el café y la alimentación es una gran "cocina" donde se interactúa diariamente, el espacio para la relajación y la espiritualidad es una gran "habitación" que acoge y abraza el cuerpo, mientras el espacio de estudio y lectura es una gran "sala de estar" donde se puede convivir en grupos o individualmente.



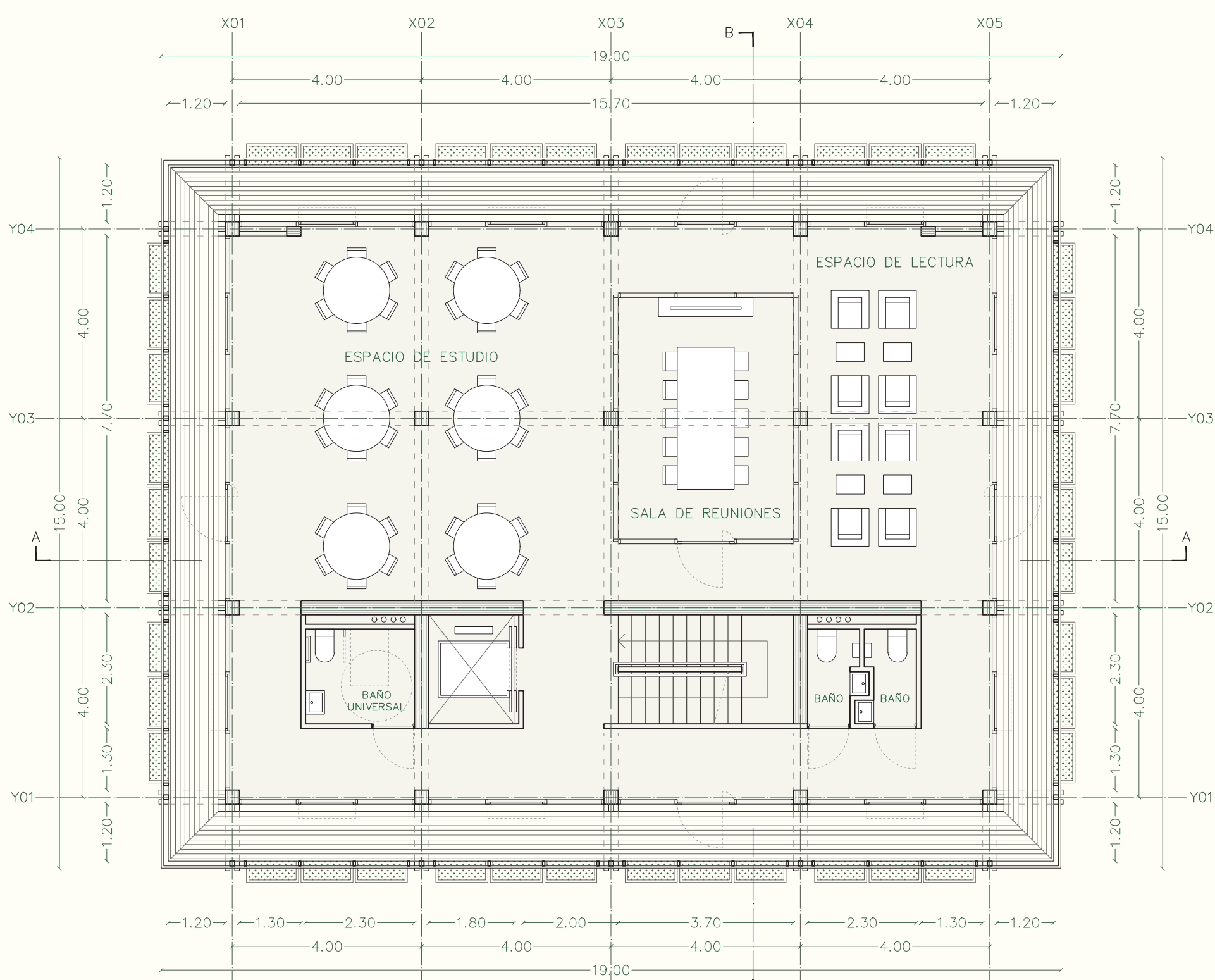
NIVEL 2 esc. 1:100



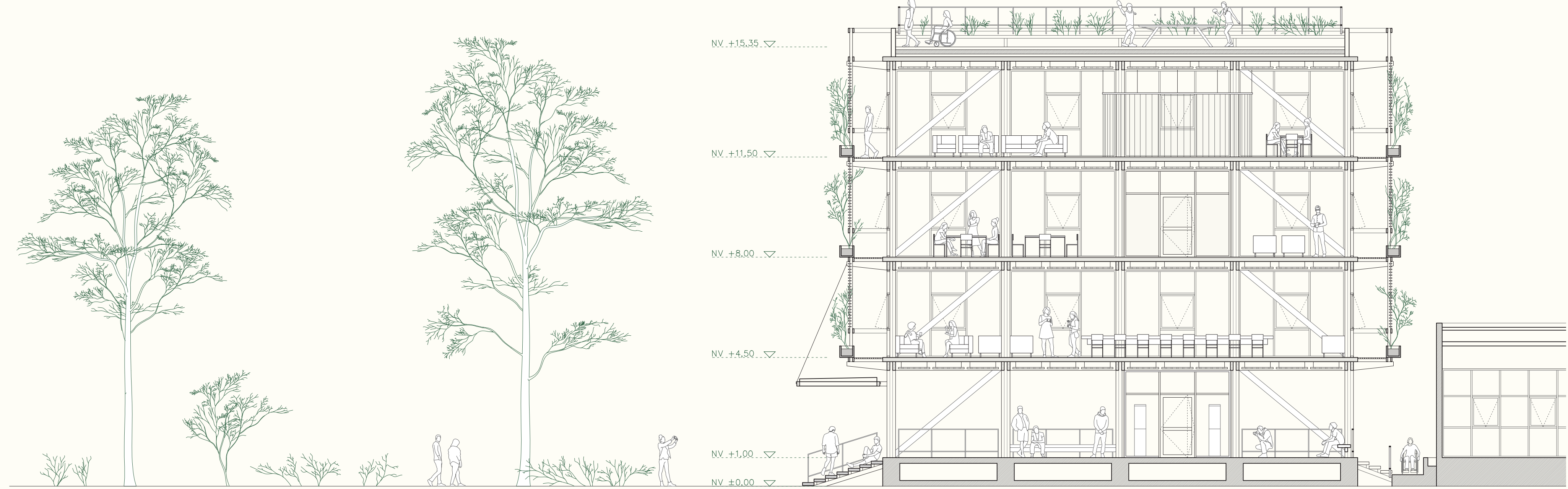
EMPLAZAMIENTO esc. 1:100



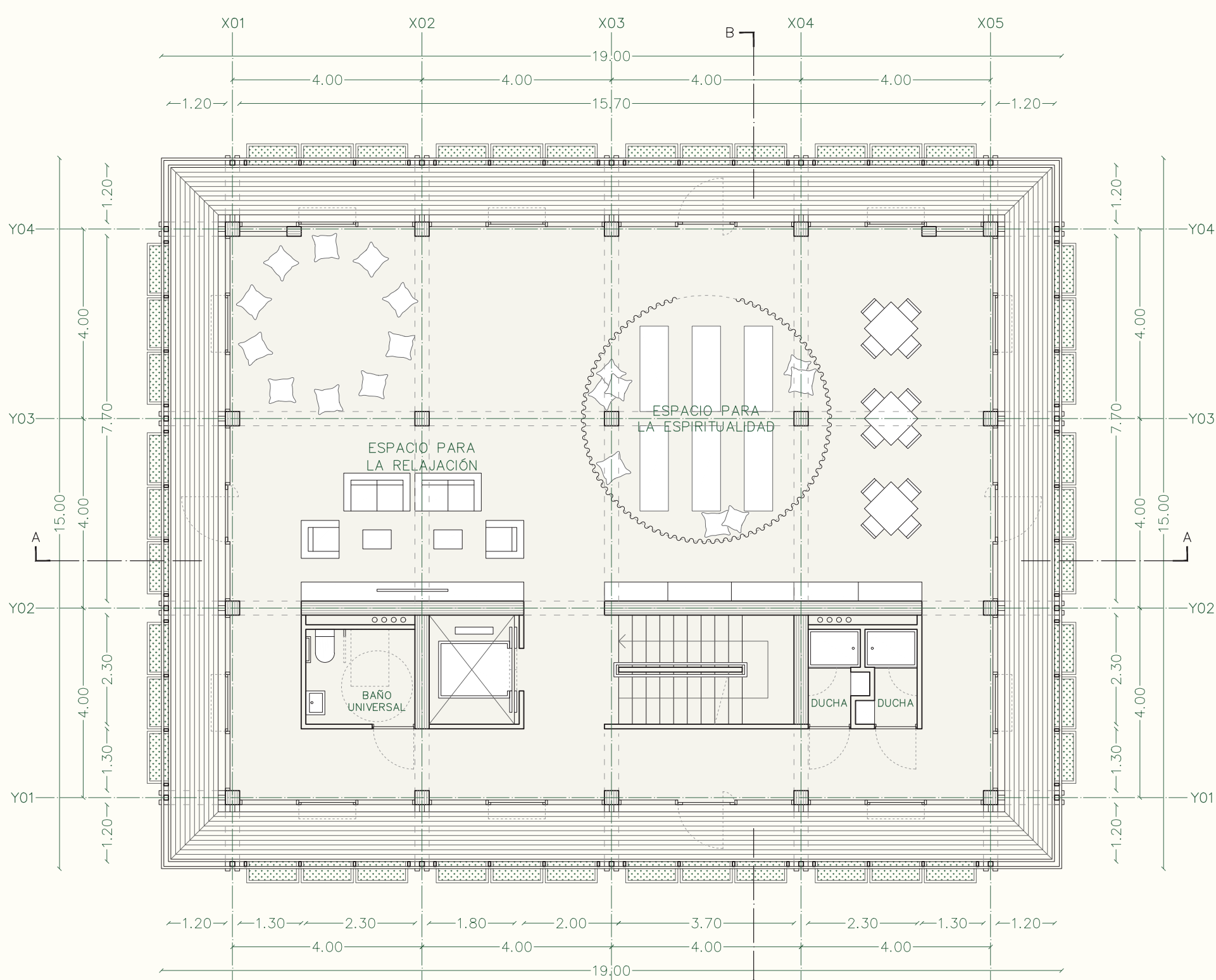
NIVEL 3 esc. 1:100



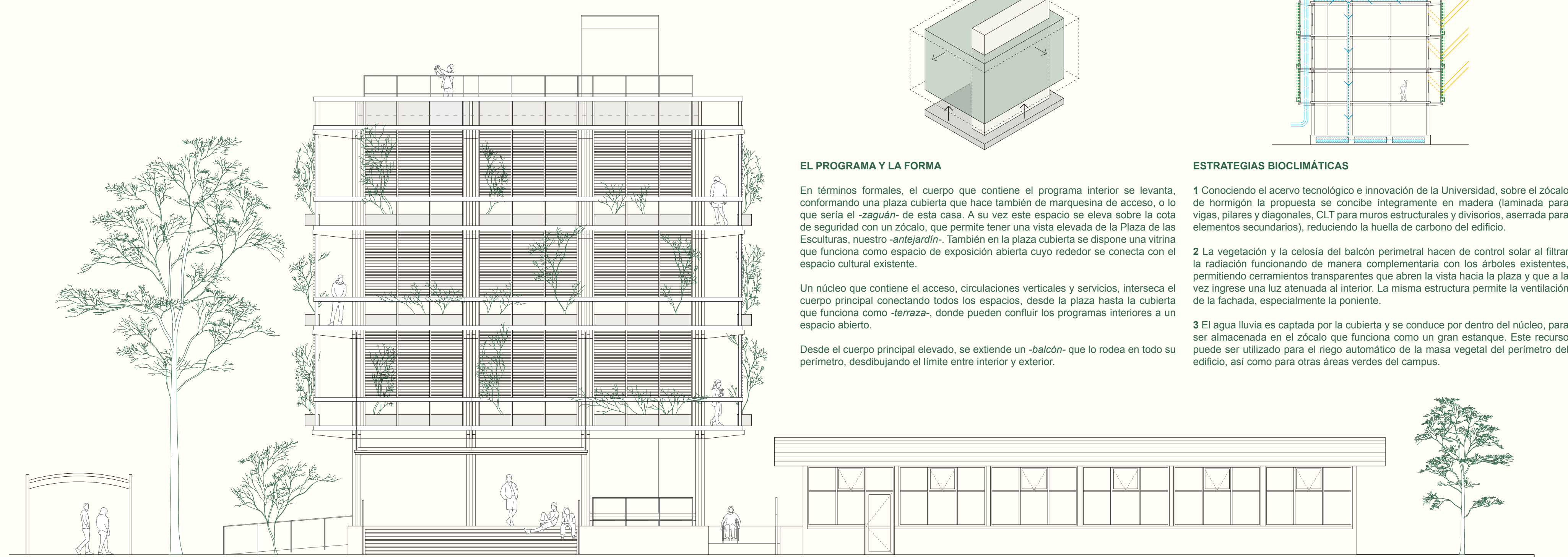
SECCIÓN A-A esc. 1:100



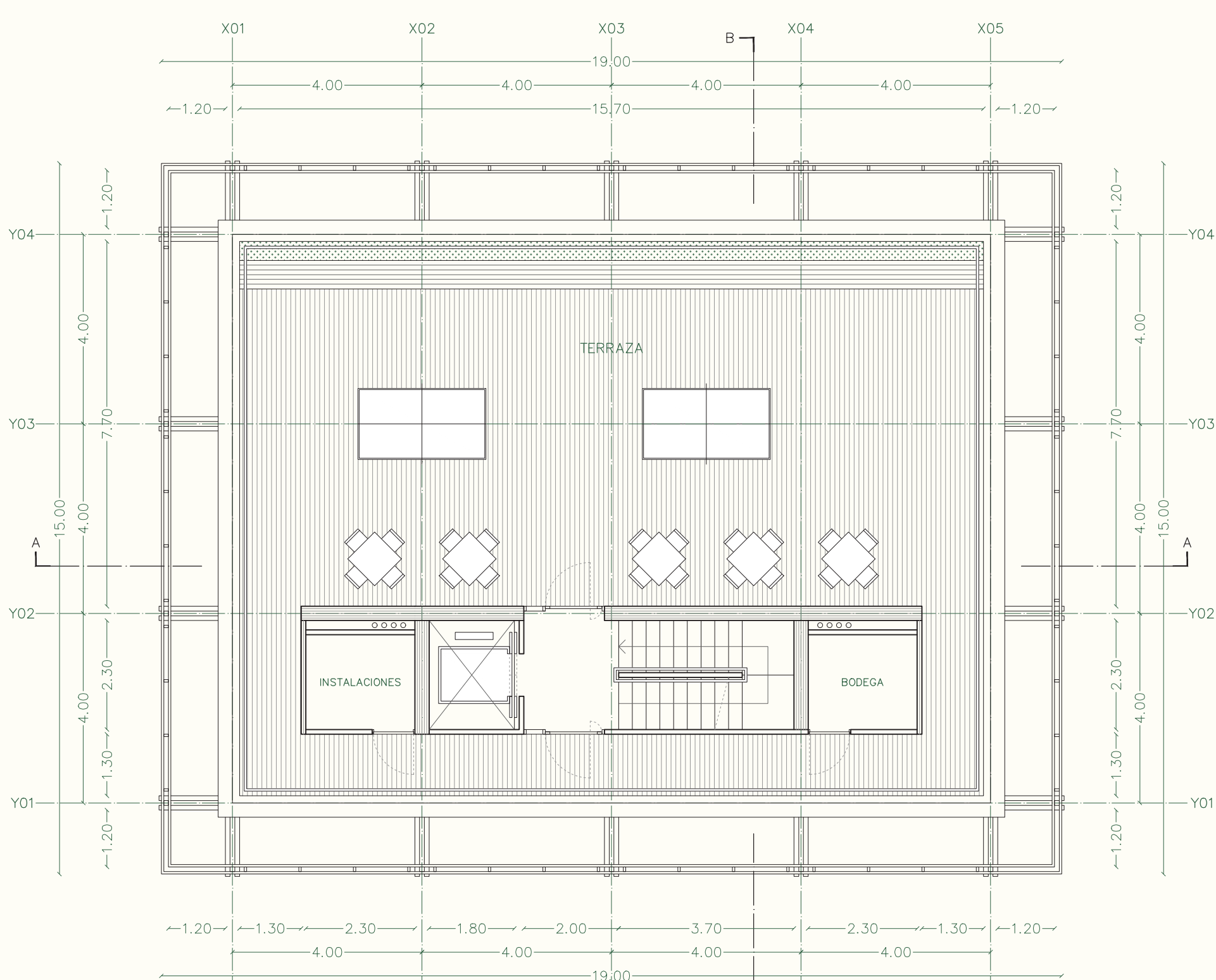
NIVEL 4 esc. 1:100



ELEVACIÓN FRONTAL esc. 1:100



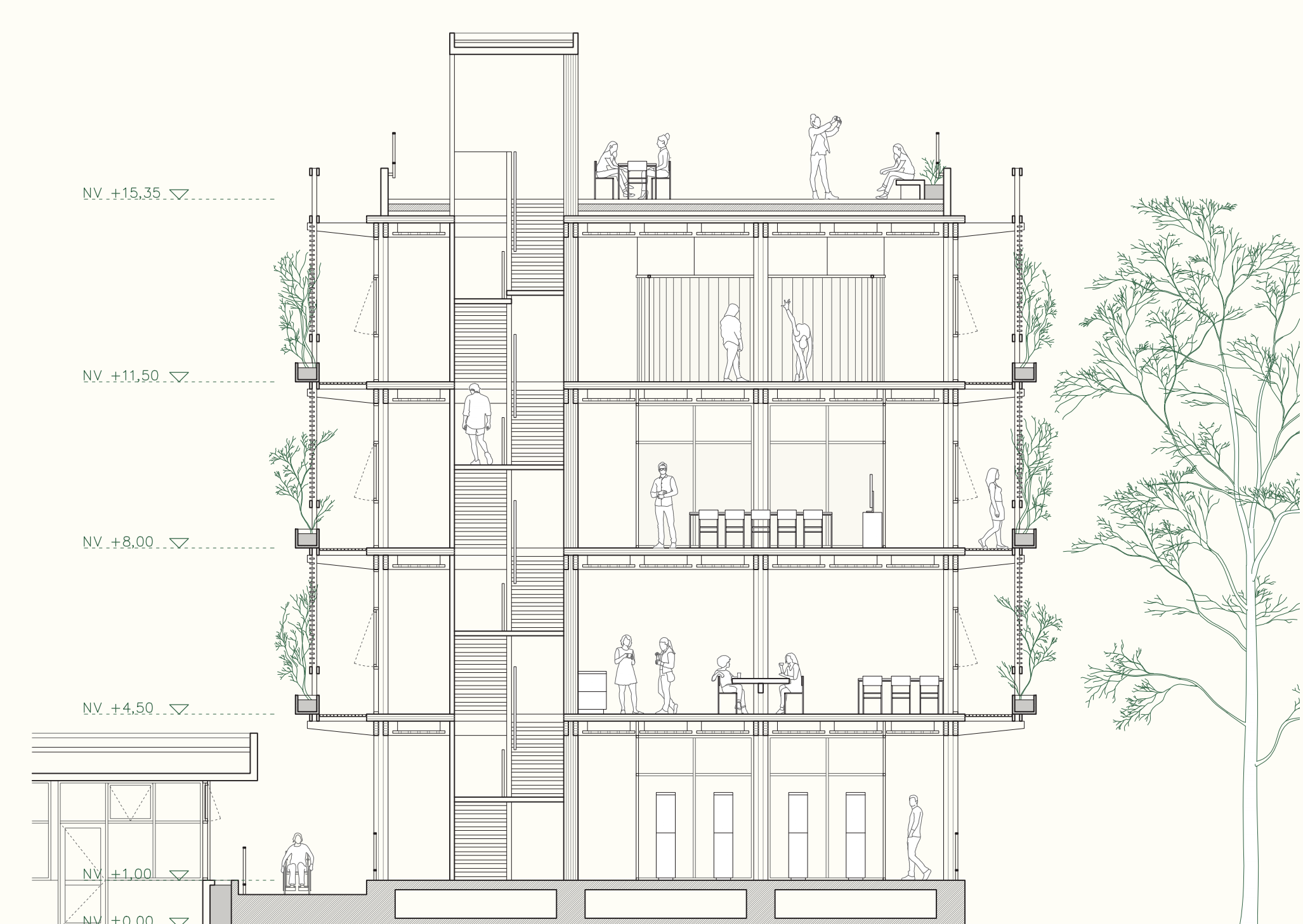
CUBIERTA TERRAZA esc. 1:100



ELEVACIÓN LATERAL esc. 1:100



SECCIÓN B-B esc. 1:100



EL PROGRAMA Y LA FORMA

En términos formales, el cuerpo que contiene el programa interior se levanta, conformando una plaza cubierta que hace también de marquesina de acceso, o lo que sería el "zaguán" de esta casa. A su vez este espacio se eleva sobre la cota de seguridad con un zócalo, que permite tener una vista elevada de la Plaza de las Esculturas, nuestro "antepatio". También en la plaza cubierta se dispone una vitrina que funciona como espacio de exposición abierta cuyo alrededor se conecta con el espacio cultural existente.

Un núcleo que contiene el acceso, circulaciones verticales y servicios, intersecta el cuerpo principal conectando todos los espacios, desde la plaza hasta la cubierta que funciona como "terrace", donde pueden confluir los programas interiores a un espacio abierto.

Desde el cuerpo principal elevado, se extiende un "balcón" que lo rodea en todo su perímetro, desdibujando el límite entre interior y exterior.

ESTRATEGIAS BIOCLIMÁTICAS

- 1 Conociendo el acervo tecnológico e innovación de la Universidad, sobre el zócalo de hormigón la propuesta se concibe íntegramente en madera (laminada para vigas, pilares y diagonales, CLT para muros estructurales y divisiones, aserrada para elementos secundarios), reduciendo la huella de carbono del edificio.
- 2 La vegetación y la celosía del balcón perimetral hacen de control solar al filtrar la radiación funcionando de manera complementaria con los árboles existentes, permitiendo cerramientos transparentes que abren la vista hacia la plaza y que a la vez ingresen una luz atenuada al interior. La misma estructura permite la ventilación de la fachada, especialmente la poniente.
- 3 El agua lluvia es captada por la cubierta y se conduce por dentro del núcleo, para ser almacenada en el zócalo que funciona como un gran estanque. Este recurso puede ser utilizado para el riego automático de la masa vegetal del perímetro del edificio, así como para otras áreas verdes del campus.